

Progetto - Pianta piano terzo - Quadrante A
scala: 1 : 50

Per ulteriori specifiche e dettagli si faccia riferimento agli elaborati:

TAV. 07324_E_ARC_EG_PL_P3_004_01
Progetto - Pianta piano terzo con individuazione quadranti
TAV. 07324_E_ARC_EG_PL_P3_002_01
Progetto - Dettagli costruttivi

LEGENDA DEI SIMBOLI GRAFICI

	ZONA NON OGGETTO D'INTERVENTO		ZONA OGGETTO D'INTERVENTO
	PORTA NORMALMENTE CHIUSA		
Quote altimetriche di progetto finito architettonico		Quote altimetriche in sezione di progetto finito architettonico	
Quote altimetriche di progetto rustico / finito strutturale		Quote altimetriche in sezione di progetto rustico / finito strutturale	
M	MONTELETTIGHE		LINEA DI SEZIONE
MLA	MONTELETTIGHE ANTINCENDIO		Particolare X
A	ASCENSORE		PARTICOLARE

ETICHETTA LOCALE

XX.XX	numero locale	larghezza	
DISIMPEGNO	nome locale	rif. abaco serramenti	
sup = xx.x m ²	superficie locale	altezza	
h = xx.x m	altezza locale		

I serramenti indicati con **PL.E** sono già presenti nello stato legittimo.

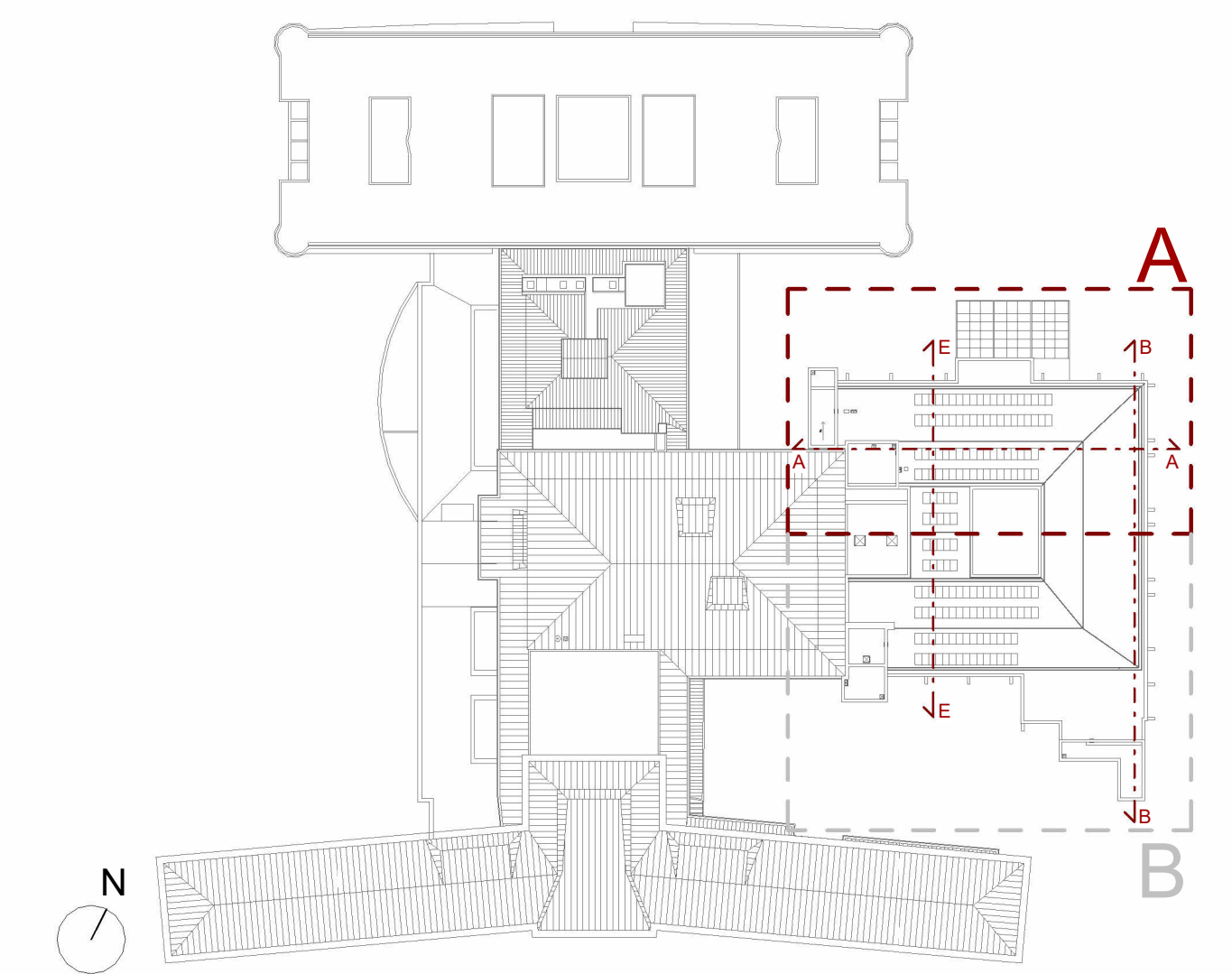
NOTE GENERALI

Tutte le misure delle quote sono in centimetri, tranne dove espressamente indicato.
Le quote riferite a porte e serramenti sono in centimetri.

PRESCRIZIONI

- Il presente disegno deve essere interpretato insieme agli elaborati grafici impiantistici correlati ed alle specifiche.
- Le misure devono essere verificate dalla ditta esecutrice in cantiere e, in ogni caso, qualsiasi variazione dovrà essere comunicata alla D.L.
- Verificare eventuali interferenze con impianti esistenti.
- Dovranno essere verificate tutte le predisposizioni/formetrie/tracce presenti nelle tavole impiantistiche (tracce per nuovi scarichi condensa, tracce per spostamento lavandini, etc.).

KEYPLAN



REGIONE DEL VENETO

ULSS3 SERENISSIMA

Servizio Sanitario Nazionale - Regione del Veneto

AZIENDA ULSS N° 3 SERENISSIMA

Via Don Federico Tosatto n° 147 30174 Venezia VE

tel. 041/9657111 - P.E.C. protocollo.ulss3@pecveneto.it

Direzione Servizi Tecnici e Patrimoniali

Distretto Mirano Dolo

PROGETTO ESECUTIVO

Progettazione esecutiva di n° 6 sale operatorie al 3° piano Blocco Est

OD 03D Ospedale di Dolo (VE)

CUP J42C2100010002 - CIG B34E9CF7C

VISTO: IL DIRETTORE GENERALE:

DOTT. EDGARDO CONTATO

VISTO: IL DIRETTORE SANITARIO:

DOTT. GIOVANNI GARRETTA

RESPONSABILE UNICO PROG:

ING. PETER FRANCIS CASAGRANDE

PROGETTAZIONE ESECUTIVA:

PRISMA ENGINEERING s.r.l.

Via M. Faradon, n° 20A

35020 Villanova di Bassano (PD)

tel. +39 0428 998550

www.primaengineering.it

PROGETTISTA:

Ing. Luciano Viero

COORDINATORE PER LA SICUREZZA IN FASE DI PROGETTAZIONE:

Ing. Luciano Viero

COLLABORATORI:

PROGETTAZIONE ARCH. E OPERE EDILI:

Ing. Lucrezia Carraro

PROGETTAZIONE IMPIANTI ELETTRICI E SPECIALI:

Ing. Daniela Scarpa

PROGETTAZIONE IMPIANTI MECCANICI:

Ing. Andrea Toniolo

PROGETTAZIONE IMPIANTI PREVENZIONE INCENDI:

Ing. Paola Trevisani

DATA PRIMA REVISIONE:

29/11/2024

CODICE ELABORATO:

07324_E_ARC_EG_PL_P3_005_01

SCALA:

1:50

REV.

01

OGGETTO:

Progetto - Pianta piano terzo - Quadrante A

REV.	DATA:	NOTE DI REVISIONE:	RED.	CON.	APP.
0	29/11/2024	PRIMA EMISSIONE	A.P.	L.C.	L.V.
1	21/02/2025	AGGIORNAMENTO	A.P.	L.C.	L.V.